

SMART HTV 20 - 23 kW



paliwo

drewno opałowe



Kocioł zgazowujący drewno SMART HTV

- Zakres mocy: 20 i 23 kW
- Zaawansowana technologia zgazowania
- Duże drzwi załadunkowe ułatwiające załadunek kłód drewna
- Bardzo duża komora spalania z długością polan do 53 cm (powyżej warstwy rozpałowej max. 55 cm)
- Automatyczne sterowanie powietrzem pierwotnym i wtórnym poprzez sondę Lambda
- Wysokowydajna komora spalania w pełni wyłożona ceramiką
- Energooszczędny wentylator wyciągowy z regulacją prędkości
- Funkcja odciążenia spalin podczas załadunku paliwa
- Opatentowana dysza ceramiczna
- Łatwe usuwanie popiołu z popielnika
- Łatwy w użyciu wyświetlacz dotykowy
- Bardzo niska emisja pyłów
- Sterownik z wyświetlaczem dotykowym, zapewniający wysoką wydajność spalania i niską emisję pyłów
- Kontrola powrotu i bufora
- Narzędzia do czyszczenia w zestawie z kotłem

SPRAWNOŚĆ > 93,7%

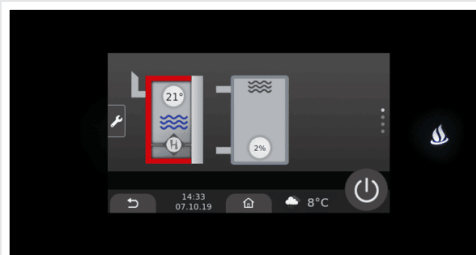
Kocioł o podwyższonym standardzie do programu:

CZYSTE POWIETRZE

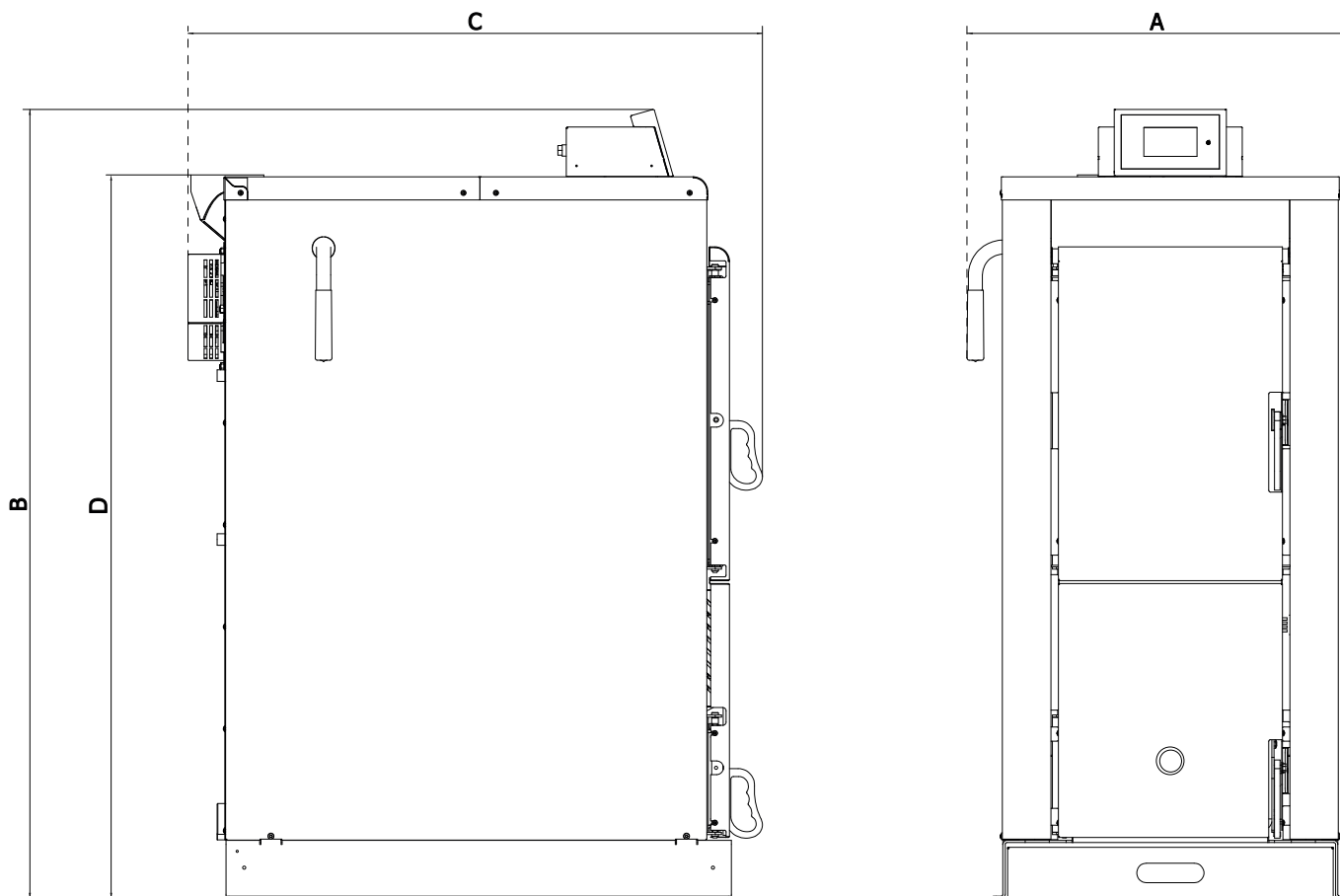
5klasa
PN-EN 303-5:2012

ECO design
Rozp. UE 2015/1189

NISKA EMISJA PYŁÓW
<20 mg/m³



Kocioł wyposażony w sterownik z obsługą za pomocą ekranu dotykowego, który ułatwia sterowanie całym procesem spalania. W połączeniu z modułem rozszerzającym, wszystkie obiegi grzewcze mogą być regulowane na podstawie temperatury zewnętrznej.



Podstawowe wymiary i dane techniczne

Moc nominalna	kW	20	23
Zakres mocy	kW	15 - 20	15 - 23
Ciąg kominowy maks.	Pa	20	20
Średnica przewodu kominowego	mm	130	130
Klasa kotła	-	5	5
Maks. temperatura pracy	°C	85	85
Pojemność wodna	l	72	72
Maks. ciśnienie robocze	Bar	3	3
Przyłącze instalacji	"	GW 1½	GW 1½
Pojemność komory załadunkowej	dm³	102	102
Głębokość komory napełniania	cm	56	56
A - Szerokość kotła	cm	68	68
C - Głębokość korpusu	cm	103	103
B - Wysokość korpusu	cm	141	141
D - Wysokość wyprowadzenia spalin	cm	129	129
Masa kotła	kg	400	400

Podane wymiary mogą różnić się od wymiarów rzeczywistych do 2%. Pozostałe szczegółowe wymiary dostępne są na stronie internetowej.

W celu ulepszenia produktów HT Heiztechnik zastrzega sobie prawo zmiany parametrów i wyposażenia. Powyższy prospekt nie stanowi oferty w rozumieniu prawa handlowego.

HT Heiztechnik Sp. z o. o.

ul. Drogowców 7 • 83-250 Skarszewy • tel.: + 48 58 588 28 70, +48 58 560 85 57, + 48 58 588 08 21

www.heiztechnik.pl • e-mail: biuro@heiztechnik.pl

NIP 592-214-17-34 • REGON 220362773 • KRS 0000948806